



Beek(dal)herstel Amerdiep

20 april 2023



Deze avond

Op uitnodiging van Dorpsbelangen

Presentatie wordt naderhand met de
vereniging gedeeld

Wil u persoonlijk op de hoogte gehouden
worden? Stuur een mail naar
i.van.lohuizen@hunzeenaas.nl



Inhoud

- De opgaven
- Het gebied
- Waarom?
- Historie
- Dilemma's
- Eerste stappen
- Hoe verder?



Even voorstellen

- Aanwezigen
- Rolverdeling Waterschap-
Provincie-Prolander
- Projectteam
- Omgeving



Plaats van deze avond

1. Scopefase: Verzamelen beschikbare informatie en verkenningen om tot een PvA te komen.
2. Planfase: uitwerken mogelijkheden, ontwerpen, nadere onderzoeken om tot een gedragen inrichtingsplan te komen.
3. Uitvoeringsfase: uitvoeren van inrichtingsplan





Opgaven en plangebied Beek(dal)herstel Amerdiep



Opgaven

- Waterberging (WB21)
- Kader Richtlijn Water (KRW)
- Natuurnetwerk Nederland (NNN)
- Landbouwstructuur



KRW

- Chemische en ecologische waterkwaliteit
- Gevarieerd, vrijstromend, waterdiepte 0.2 – 0.7 m, meanderend
- Beschaduwing
- Natuurlijk functionerend, zo min mogelijk kunstwerken

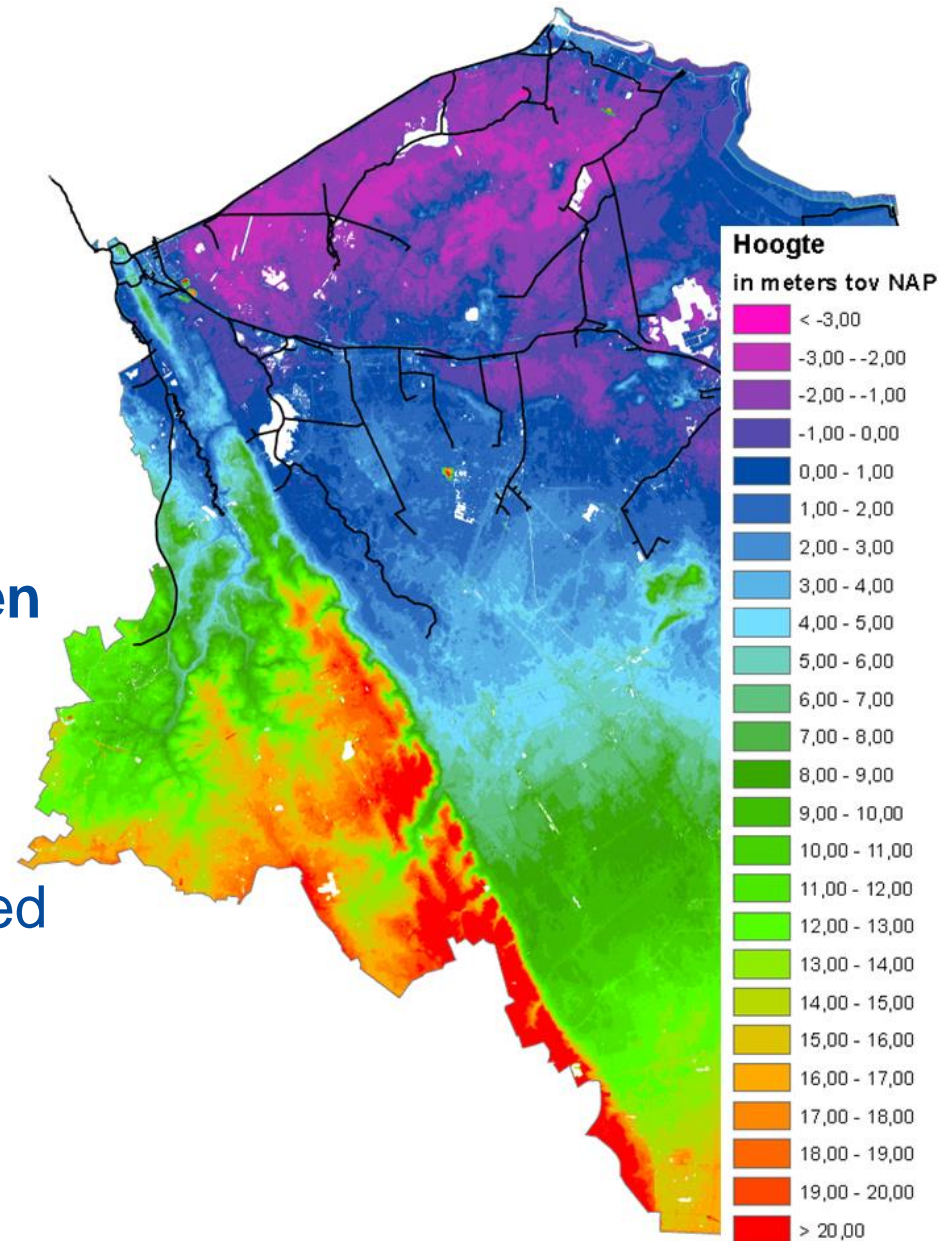


Veiligheid



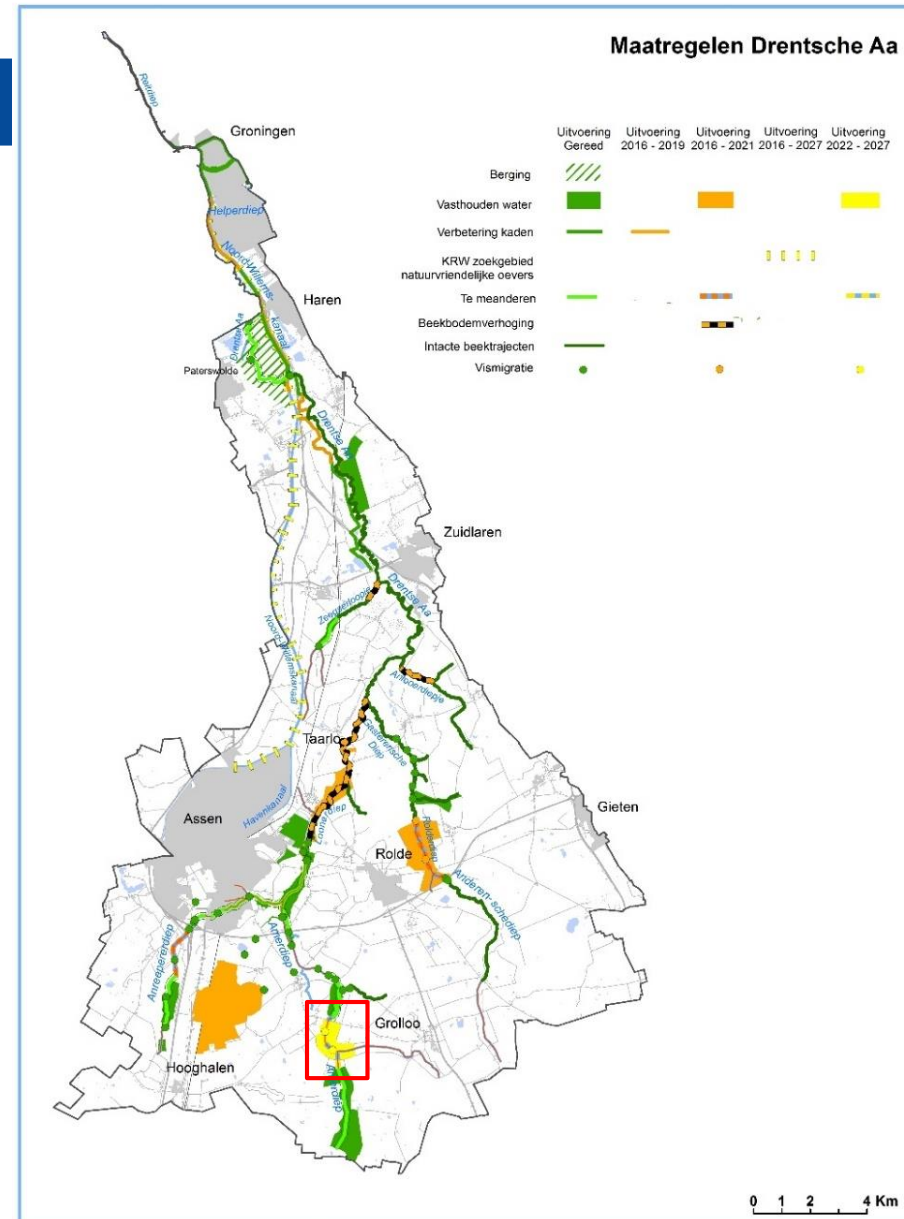
WB21 Opgave

- Waterveiligheidsopgave
- Klimaatverandering,
- Verandering landgebruik en watersystemen
- Meer pieken, **niet afwentelen**
- 1,9 mln. m³ (bovenstrooms) vasthouden DA
- 52 mln. m³ in bergingsgebieden hele gebied



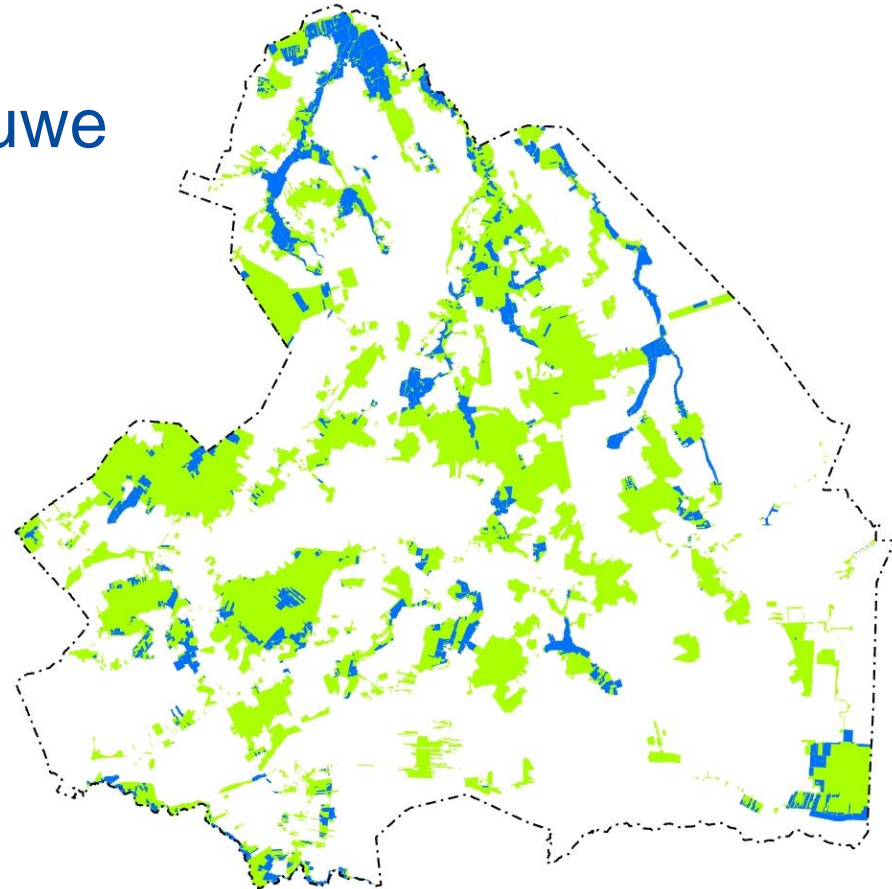
WB21 Amerdiep

- 1998 beekdal onder water met landbouwschade
- Minimaal 90.000 m³ gebiedseigen water bovenstrooms vasthouden
- Lage plekken (beekdalen) gebruiken



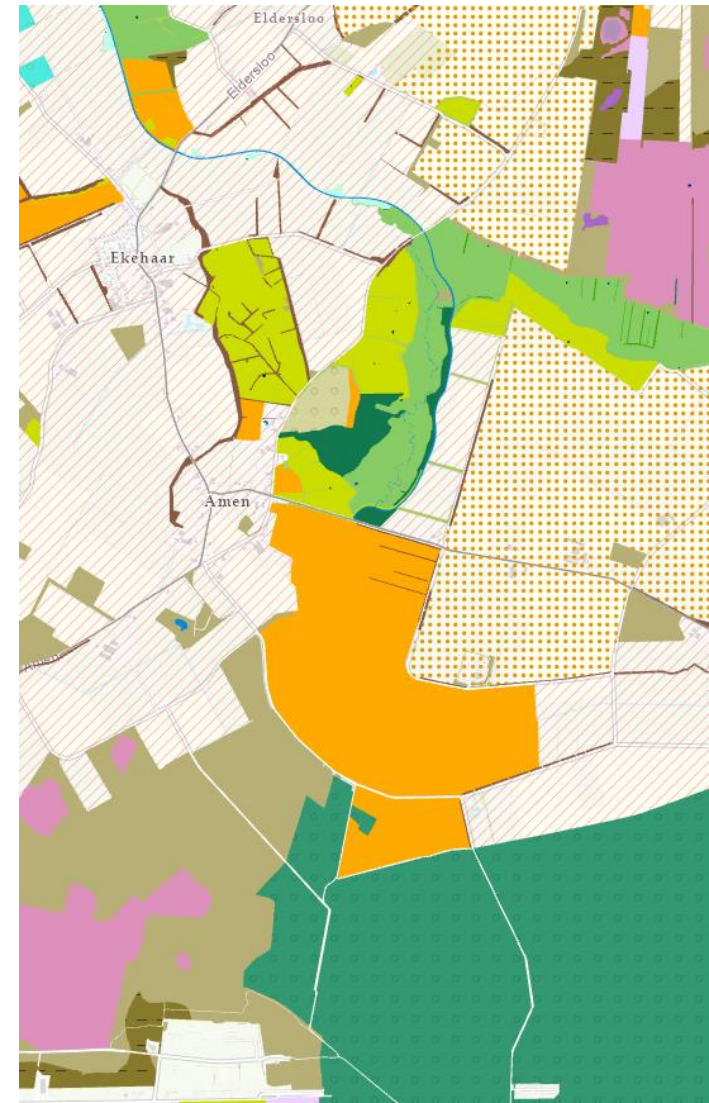
NNN opgave

- Natuurpact 2013 => Afspraken tussen Rijk en Provincies
- Landelijk: 80.000 ha nieuwe natuur in 2027
- Drenthe: 13.600 ha



NNN Amerdiep

- 94 ha functiewijziging
- 138 ha inrichting
- Versterking Drentsche Aa natura 2000 'nationaal park'
- Natuurtypen volgens SNL:
Beekbegeleidend bos,
Vochtig hooiland en Kruiden-
en faunarijk grasland.



Optimalisatie Landbouwstructuur

Breder aandachtsgebied dan enkel plangebied. Bestaande problemen rondom niet-optimaal werken watersysteem oplossen.

NPLG is in ontwikkeling. Nieuw beleid. Wordt meegenomen in dit plan wanneer beleid bekend is.



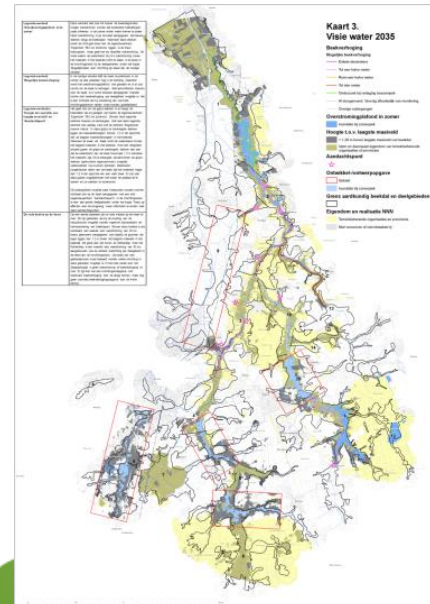
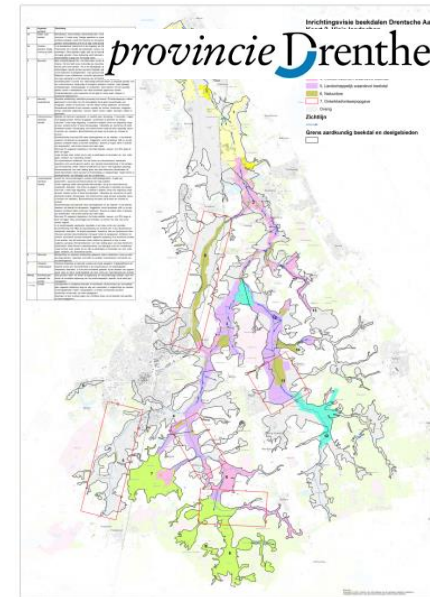
Waarom?

- Klimaatverandering
- Wateroverlast
- Natuurherstel
- Combineer natuur en water in beekdal als logische plek.
- Optimalisatie landbouw

Zie Inrichtingsvisie beekdalen Drentsche Aa

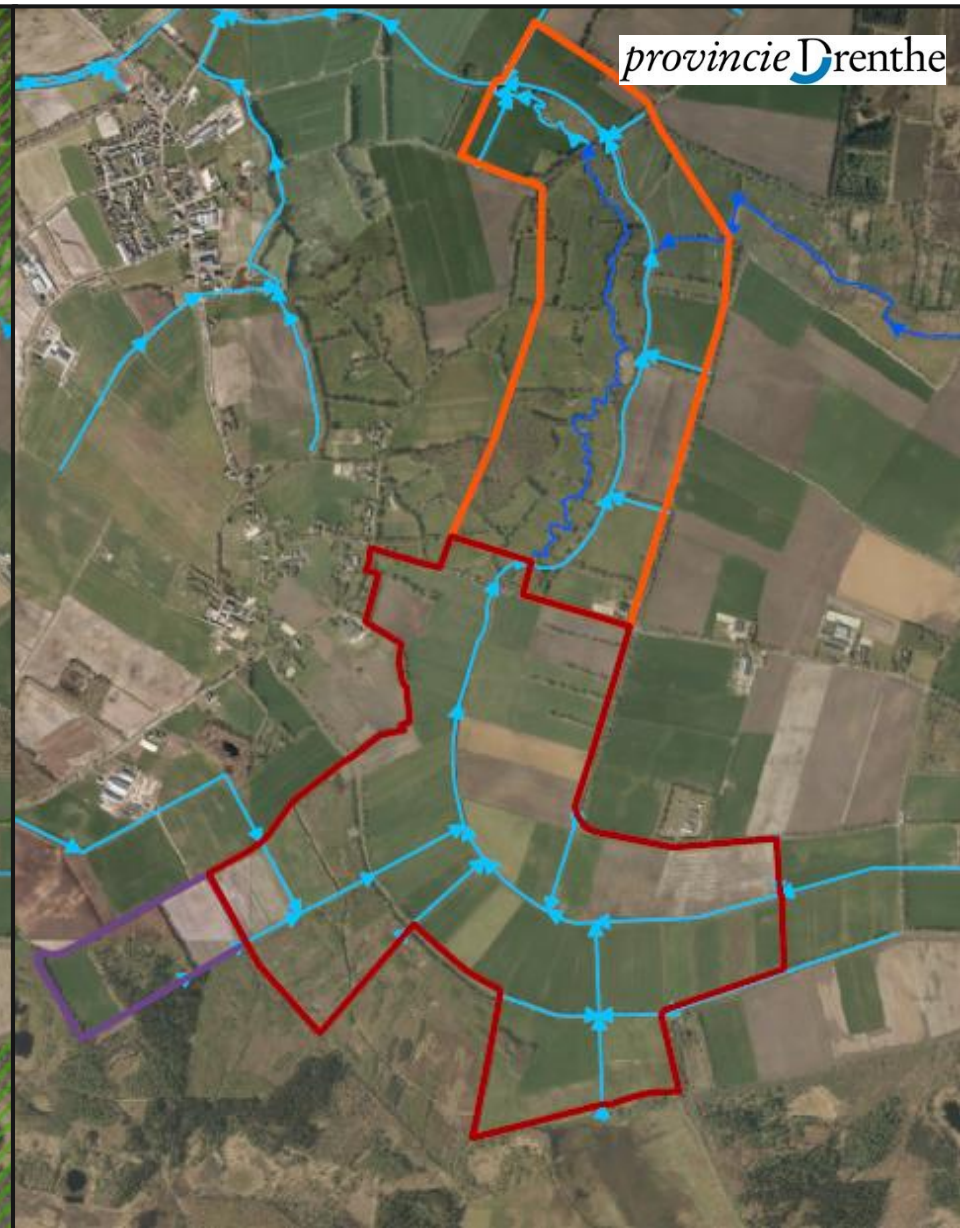
(https://www.drentscheaa.nl/publish/pages/115332/inrichtingsvisie_beekdalen_drentsche_aa_6november2017.pdf) en Waterbeheerprogramma H&A

(<https://www.hunzeenaas.nl/app/uploads/2021/12/Waterbeheerprogramma-2022-2027.pdf>)





Plangebied – meekoppelkansen - aandachtsgebied

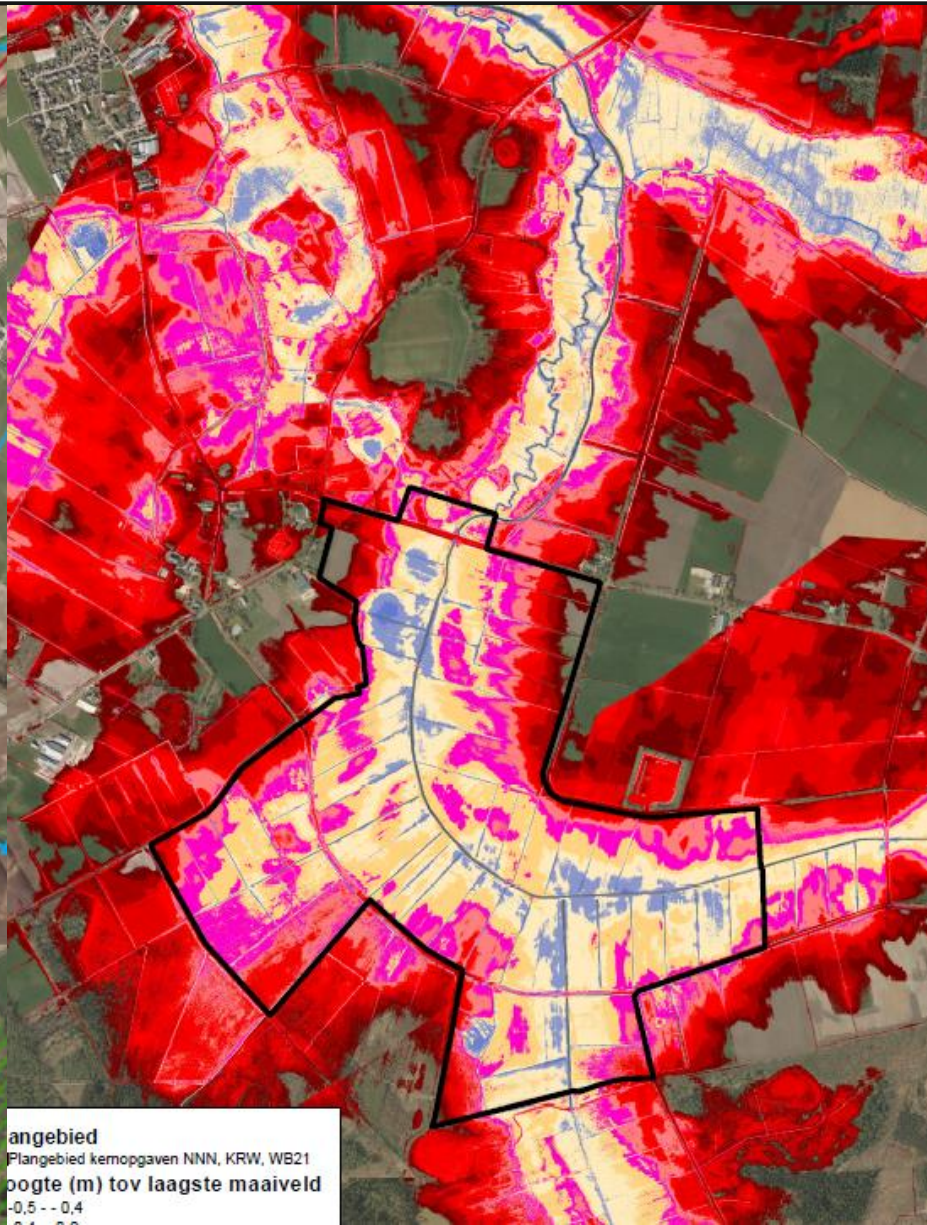


provincie Drenthe

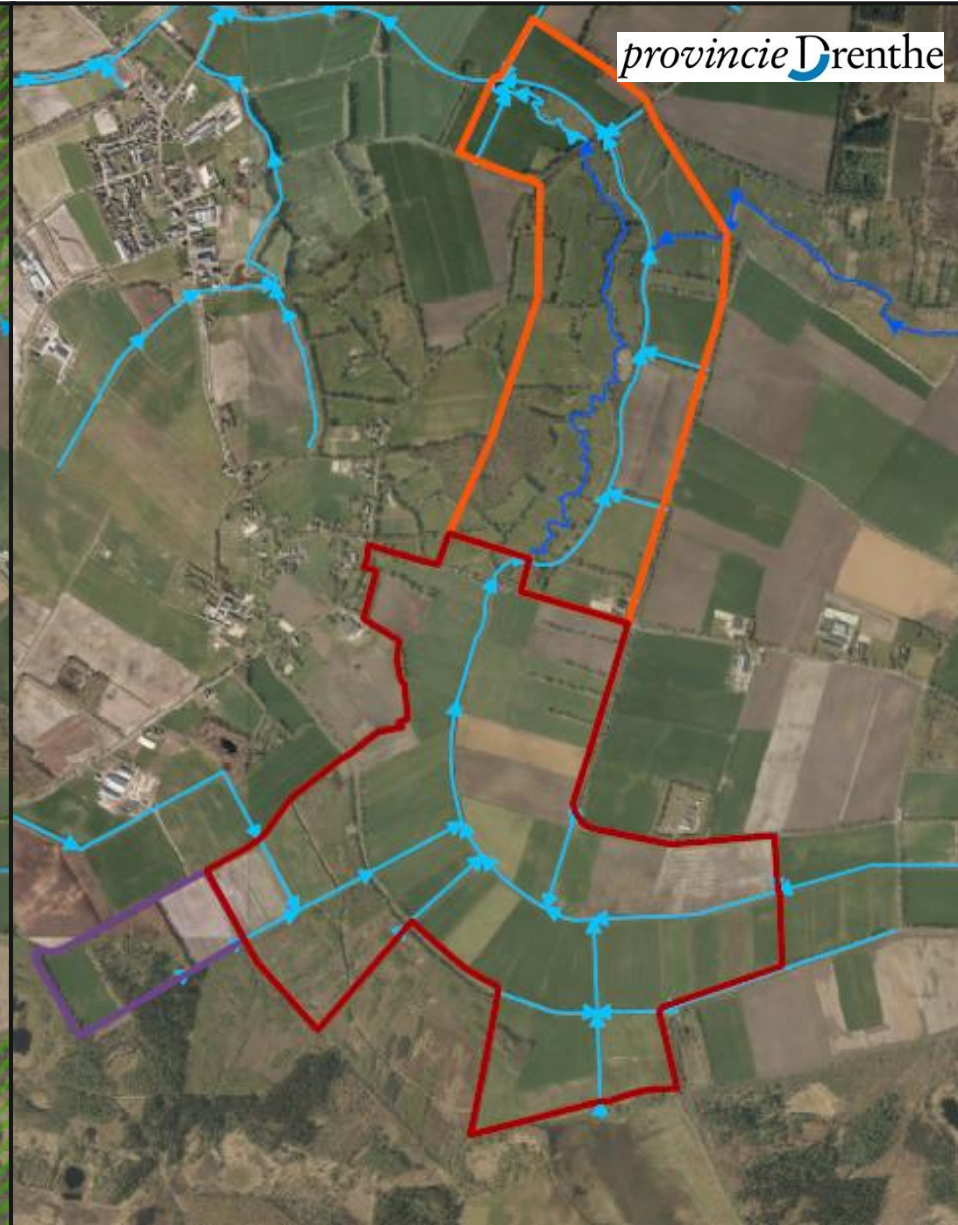


Plangebied – meekoppelkansen - aandachtsgebied

provincie Drenthe



angebied
Plangebied kernopgaven NNN, KRW, WS21
oogte (m) tov laagste maaiveld
-0,5 - - 0,4
0,4 - 0,0



Uitgangspunten

- Privé-, bedrijfs- en algemeen belang.
- Anderen mogen geen wezenlijk nadeel ondervinden van de opgaven. Nadelige effecten zoveel mogelijk voorkomen en waar nodig compenseren.
- Plangebied inrichten waarbij water en natuuropgaven worden gehaald. Breder gebied voor landbouwopgaven.
- Meekoppelkansen zo goed mogelijk benutten.



Historie

- 1998: Watersnood
- 2001-2007: Stichting Amerdiep plan
- 2007-2009: Gestrand plan; onvoldoende draagvlak en kosten
- 2009: analyse proces Aequator: niet tevreden over resultaat, stroperig, niet vertegenwoordigde belangen.
- 2007-2013: Holmers Halckenbroek
- 2013: evaluatie vernatting
- 2018-2019: 2^{de} evaluatie vernatting besproken

Bestaande problemen meenemen in proces



Visi

Waterschap
Archie
20

Stich
voor realisatie

Weg zoeken in dilemma's

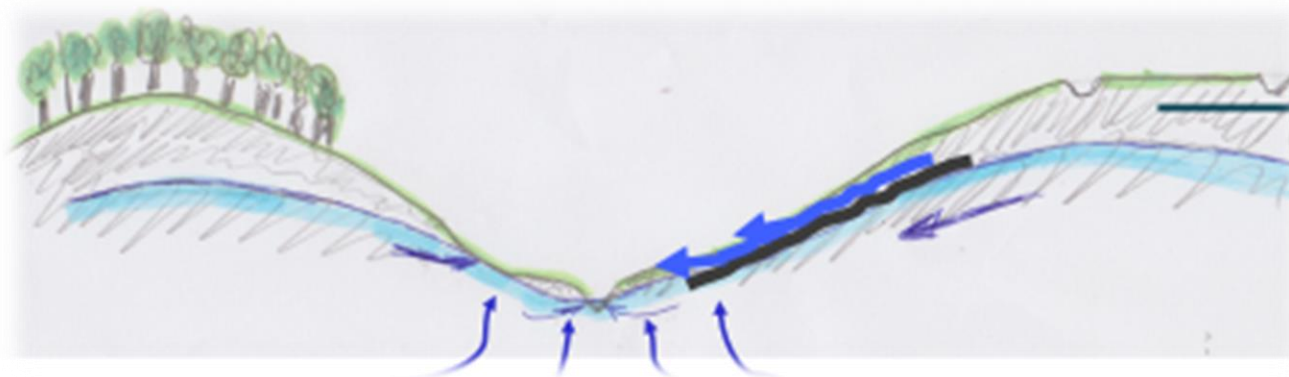
Verschillende opgaven die passend gemaakt moeten worden. Dat brengt afwegingen en keuzes mee.

Niks doen is geen optie...



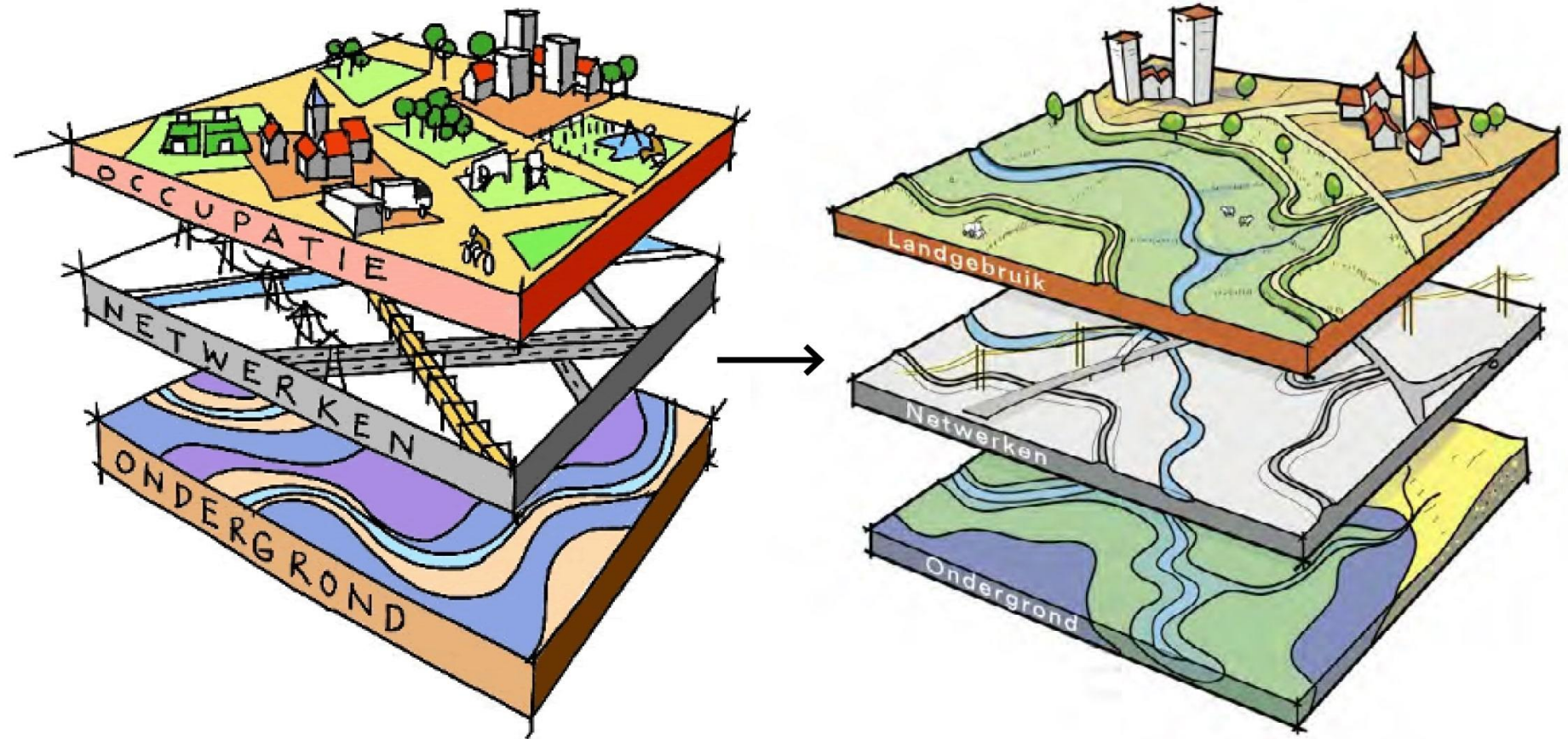
Huidige situatie

- Door inrichting beek en beekdal: Snelle afvoer, geen berging, grondwateroverlast lage plekken, onvoldoende ecologische en drinkwaterkwaliteit, lage natuurwaarde, geen optimale landbouwopbrengst.



Toekomst

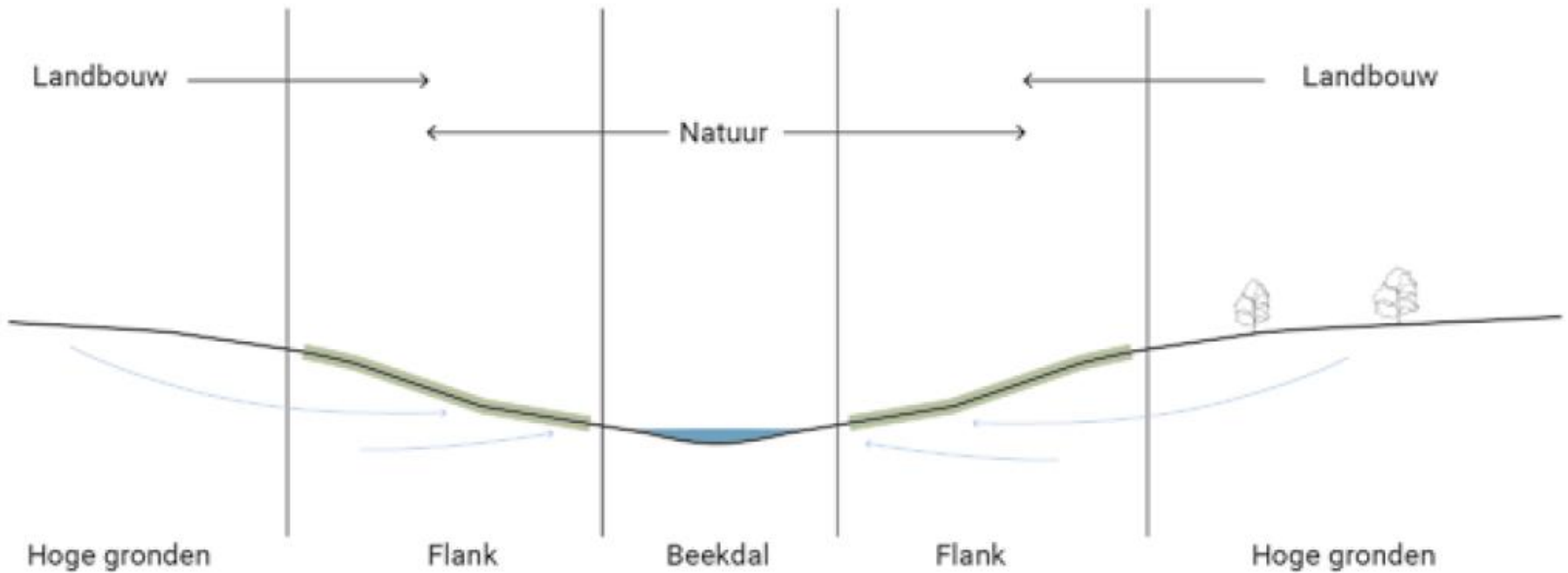
- Robuuste gebiedsinrichting voor water, natuur en landbouw ...



... die de opgaven van nu en toekomst aanpakken

Toekomst

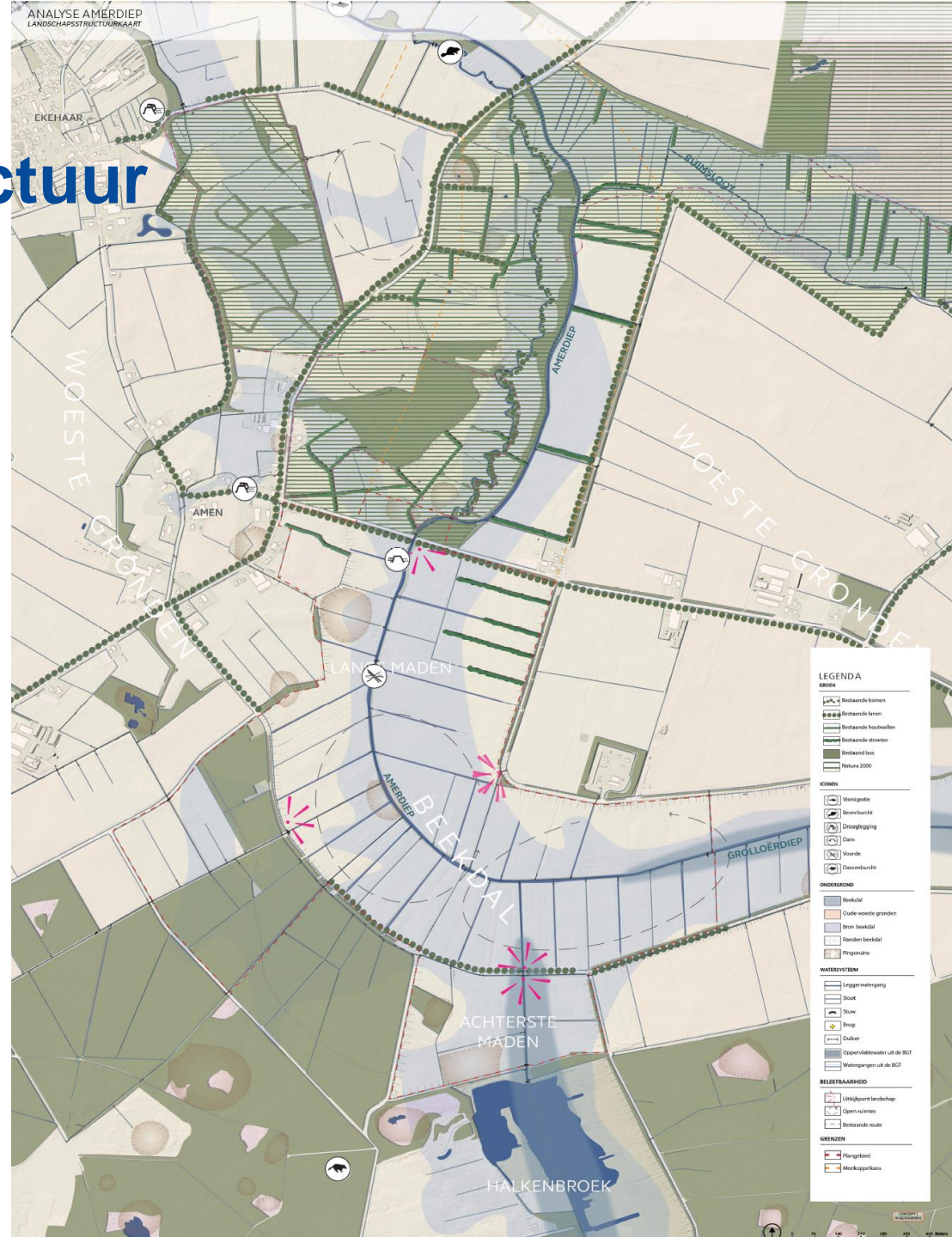
- Robuuste gebiedsinrichting voor water, natuur en landbouw ...



... die de problemen van nu en toekomst oplossen.

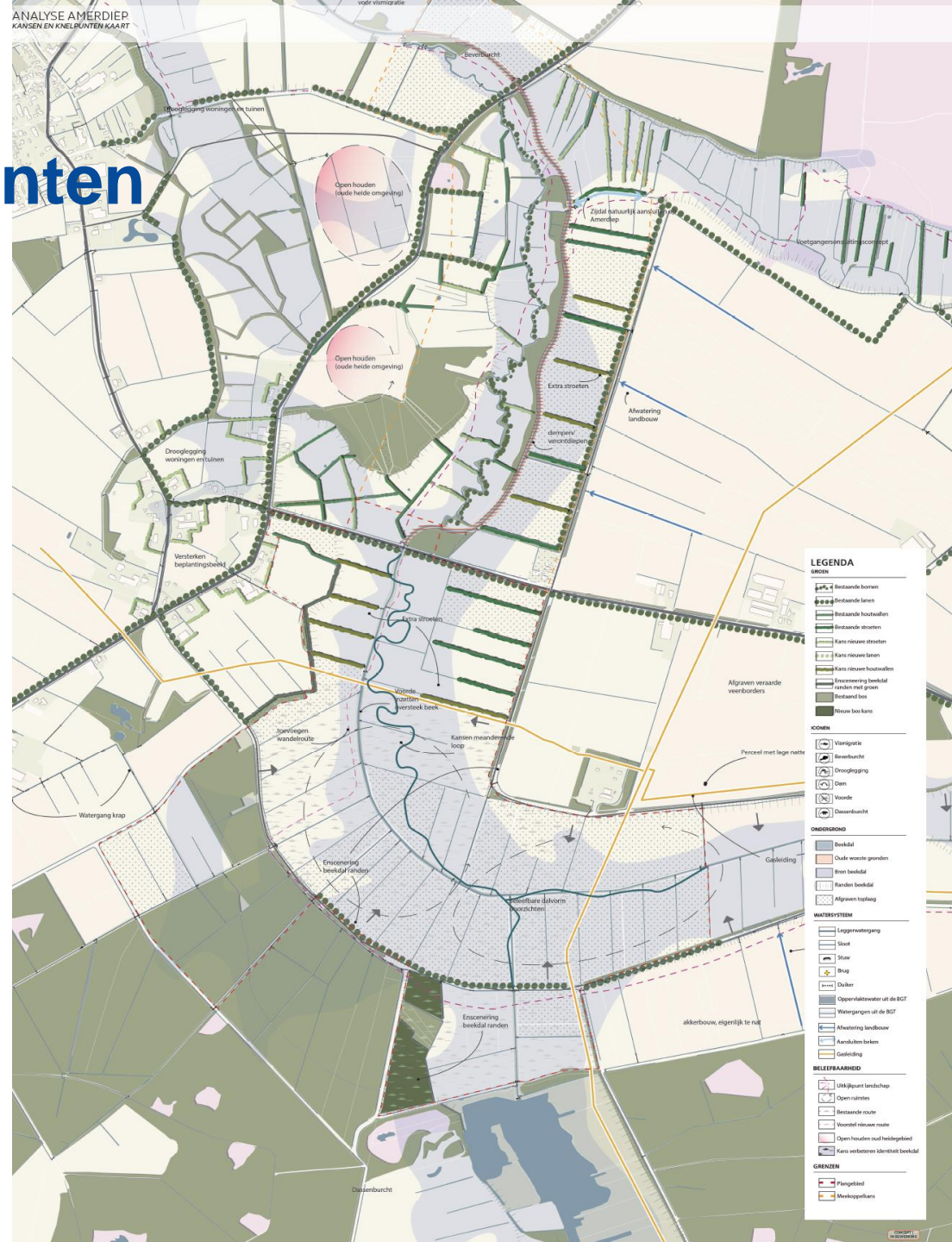


Inventarisatie: Landschapsstructuur



Conceptkaart opgesteld door adviesbureau op basis van bestaande informatie die op inloopbijeenkomst 15 mei wordt gebruikt om het gesprek aan te gaan. Betreft geen ontwerp.

Inventarisatie: Kansen & knelpunten



Conceptkaart opgesteld door adviesbureau op basis van bestaande informatie die op inloopbijeenkomst 15 mei wordt gebruikt om het gesprek aan te gaan. Betreft geen ontwerp.

Hoe verder?

Waterschap
aanspreekpunt
project

Planvormingsfase:

- Vervolg keukentafelgesprekken grondeigenaren/direct belanghebbenden
- 3 gebiedsbijeenkomsten **tussen nu en medio 2024** over inrichtingsplan (voornemens 1^e op **15 mei 2023**)
- Inrichtingsplan met zoveel mogelijk overeenstemming (**2024**)
- Ná inrichtingsplan > wettelijke procedures
- 2025 start uitvoering

*bovenstaande planning is streven

Belangen, wensen en opgaven

- Zorgvuldig zijn meegewogen
- Zo goed mogelijk zijn meegenomen

Iedereen is gebaat bij een zorgvuldig proces, maar niemand is gebaat bij een langdurig proces ...

Vragen en/of opmerkingen?

