

ANALYSE AMERDIEP
KANSEN EN KNELPUNTEN KAART

Verondiepen noordelijk deel

Natuurlijk verloopbeekverhang voor vismigratie

KANSEN EN KNELPUNTEN
Deze kaart laat de beoogde kansen en knelpunten in het gebied zijn, en helpt om de opgave waarvoor we staan te formuleren. De kansen en knelpuntenkaart wordt in de verschillende ontwerpstappen die we maken getoetst en waar nodig aangevuld. Zo kunnen we voorkomen dat knelpunten onopgelost blijven, en blijven we met de meest kansrijke ideeën over.

Drooglegging woningen en tuinen

Zijdal natuurlijk aansluiten op Amerdiep

Voetgangersonsluitingsconcept

Extra stroeten

dempen/verondiepen

Afwatering landbouw

Water huishouding
landbouwgronden
goed regelen

geen overlast
water
geen natte
voeten

Open houden
zicht op coulisselandschap
vanaf weg en
woningen

Versterken
beplantingsbeeld

'wateroverlast'
drooglegging woningen

Extra stroeten

Voerde
inzetten
oversteek beek?

knepunt
wordt het leefgebied
v.d. wolf vergroot door
het natuurlijk maken
v.d. beek

grond = draagkrachtig
genoeg voor paarden
wel veel muggen/vliegen

Watergang krap

wandelnetwerk
uitbreiden

Meander in
laagte?

Vloeiweiden
langs
'Amerdiep'

logische aansluiting
fietsroute
Grollou

wateroverlast centrum
Grollou

'heilige woud
bos
Amen Grollou

Terugbrengen historische
loop?

Kansen meanderende
loop

Beleefbare dalvorm
rten

extra
wandel- en
fietsroutes
rondje

Enscenering
beekdal randen

OPMERKINGEN:

- Oude watermolen
- Open houden zicht op coulisselandschap vanaf weg en woningen
- Wateroverlast drooglegging woningen
- Grond = draagkrachtig genoeg voor paarden. Wel veel muggen/vliegen
- Waterhuishouding landbouwgronden goed regelen
- Geen overlast water 'geen natte voeten'
- Wordt het leefgebied van de wolf vergroot door het natuurlijk maken van de beek
- Wandelnetwerk uitbreiden
- Heilige woud, bos, Amen Grollou
- Vloeiweiden langs Amerdiep
- Extra wandel- en fietsroutes, rondje
- Logische aansluiting fietsroute Grollou
- Wateroverlast centrum Grollou

LEGENDA

- GRONEN**
- Bestaande bomen
 - Bestaande lanen
 - Bestaande houtwallen
 - Bestaande stroeten
 - Kans nieuwe stroeten
 - Kans nieuwe lanen
 - Kans nieuwe houtwallen
 - Enscenering beekdal randen met groen
 - Bestaand bos
 - Nieuw broekbos kans
 - Potentiele bosontwikkeling
- ICONEN**
- Vismigratie
 - Drooglegging
 - Dam
 - Dassenburcht
- ONDERGROND**
- Beekdal
 - Oude woeste gronden

- BRUG**
- Brug
 - Duiker
 - Oppervlaktewater uit de BGT
 - Watergangen uit de BGT
 - Aansluiting landbouwwater
 - Aansluiten beken
 - Gasleiding
- BELEEFBAARHEID**
- Uitkijkpunt landschap
 - Open ruimtes
 - Bestaande route
 - Voorstel nieuwe route
 - Open houden oud heidegebied
 - Kans verbeteren identiteit beekdal
- GRENZEN**
- Plangebied
 - Meekoppelkans

KANSEN EN KNELPUNTEN
Deze kaart laat de beoogde kansen en knelpunten in het gebied zien, en helpt om de opgave waarvoor we staan te formuleren. De kansen en knelpuntenkaart wordt in de verschillende ontwerpstappen die we maken getoetst en waar nodig aangevuld. Zo kunnen we voorkomen dat knelpunten onopgelost blijven, en blijven we met de meest kansrijke ideeën over.

Drooglegging woningen en tuinen

RAAP oude watermolen

Zijdeling aansluiten op Amerdiep

Voetgangersonsluitingsconcept

Extra stroeten

Afwatering landbouw

dempen/verontdiepen

denken landbouw met goed

hier ligt grasland

Extra stroeten

Voerde inzetten oversteek beek?

Hier is het nu al drassig. Dat moet opgelost worden!

Bos is niet oorspronkelijk

Zicht in natuurbekergebied
Geen massief "blok bos" belemmert uitzicht, openheid

Ommetjes in natuurbekergebied

Kansen loop

Meander laagte?

Beleefbare dalvorm doorzichten

Encensering beekdal randen

Perceel met lage natte

Gasleiding

Watergang krap

Dassenburcht

Heilige woud tussen Amen en Grollo

aandacht voor Jacht/Wild beheer.

LEGENDA

- GROEN**
- Bestaande bomen
 - Bestaande lanen
 - Bestaande houtwallen
 - Bestaande stroeten
 - Kans nieuwe stroeten
 - Kans nieuwe lanen
 - Kans nieuwe houtwallen
 - Encensering beekdal randen met groen
 - Bestaand bos
 - Nieuw broekbos kans
 - Potentiele bosontwikkeling
- ICONEN**
- Vismigratie
 - Drooglegging
 - Dam
 - Dassenburcht
- ONDERGROND**
- Beekdal
 - Oude woeste gronden
 - Bron beekdal
 - Randen beekdal
- WATERSYSTEEM**
- Leggerwatergang
 - Sloot
 - Opties nieuwe meanderende slenk (laagte ligging of historische)
 - Opties nieuwe moerasbeek
 - Dempen of verontdiepen
 - Nieuw gescheiden landbouwwater
 - Stuw
 - Brug
 - Duiker
 - Oppervlaktewater uit de BGT
 - Watergangen uit de BGT
 - Aansluiting landbouwwater
 - Aansluiten beken
 - Gasleiding
- BELEEFBAARHEID**
- Uitkijkpunt landschap
 - Open ruimtes
 - Bestaande route
 - Voorstel nieuwe route
 - Open houden oud heidegebied
 - Kans verbeteren identiteit beekdal
- GRENZEN**
- Plangebied
 - Meekoppelkans

OPMERKINGEN:
RAAP oude watermolen
Duiker functioneert niet goed
Hier ligt geen houtwal (= ter illustratie)
Hier is het nu al drassig. Dat moet opgelost worden!
Uitzicht behouden
Geen massief "blok bos" belemmert uitzicht, openheid
Bos is niet oorspronkelijk
Ommetjes in natuur belangrijk
Heilige woud tussen Amen en Grollo
Aandacht voor Jacht/wild beheer

LANDSCHAPSSTRUCTUURKAART (LSK)
Met de LSK kunnen we de belangrijkste structuren uit het landschap gemakkelijk laten zien. Deze structuren zijn beeldbepalend voor het gebied en de omgeving daarvan, en zijn dus waardevol voor de beleving. Deze kaart helpt bij het definiëren van wat we willen behouden, versterken of veranderen. Structuren als lanen, houtwallen en stroeten zijn hierin belangrijk, maar ook de hoogteverschillen en open ruimtes die in het gebied aanwezig zijn.

* Effect waterhuishouding op landgoed bij aanpassen watersysteem
* uitbreiden plangebied met ruimsloot -> kans

Storende laag => keileem
Wat gebeurt er bij stijging grondwaterpeil?

* Verhaal v.d. ruilverkaveling
* geschiedenis leesbaar
* pronte ruilverkaveling 'woeste bos' stuw

Aansluiting bestaande wandelpad de 8 van Amen

WOES

RONZEN

WOESTE GRONDEN

LANGE MADEN

AMERDIEP BEEKDAL

GROLLOERDIEP

ACHTERSTE MADEN

HALKENBROEK

OPMERKINGEN:
Effect waterhuishouding op landgoed bij aanpassen watersysteem.
Uitbreiden plangebied met ruimsloot -> kans
Storende laag => keileem
Wat gebeurt er bij stijging grondwaterpeil?
Aansluiting bestaande wandelpad de 8 van Amen
Verhaal van de ruilverkaveling
Geschiedenis leesbaar
Route ruilverkaveling 'woeste bos' stuw

LEGENDA

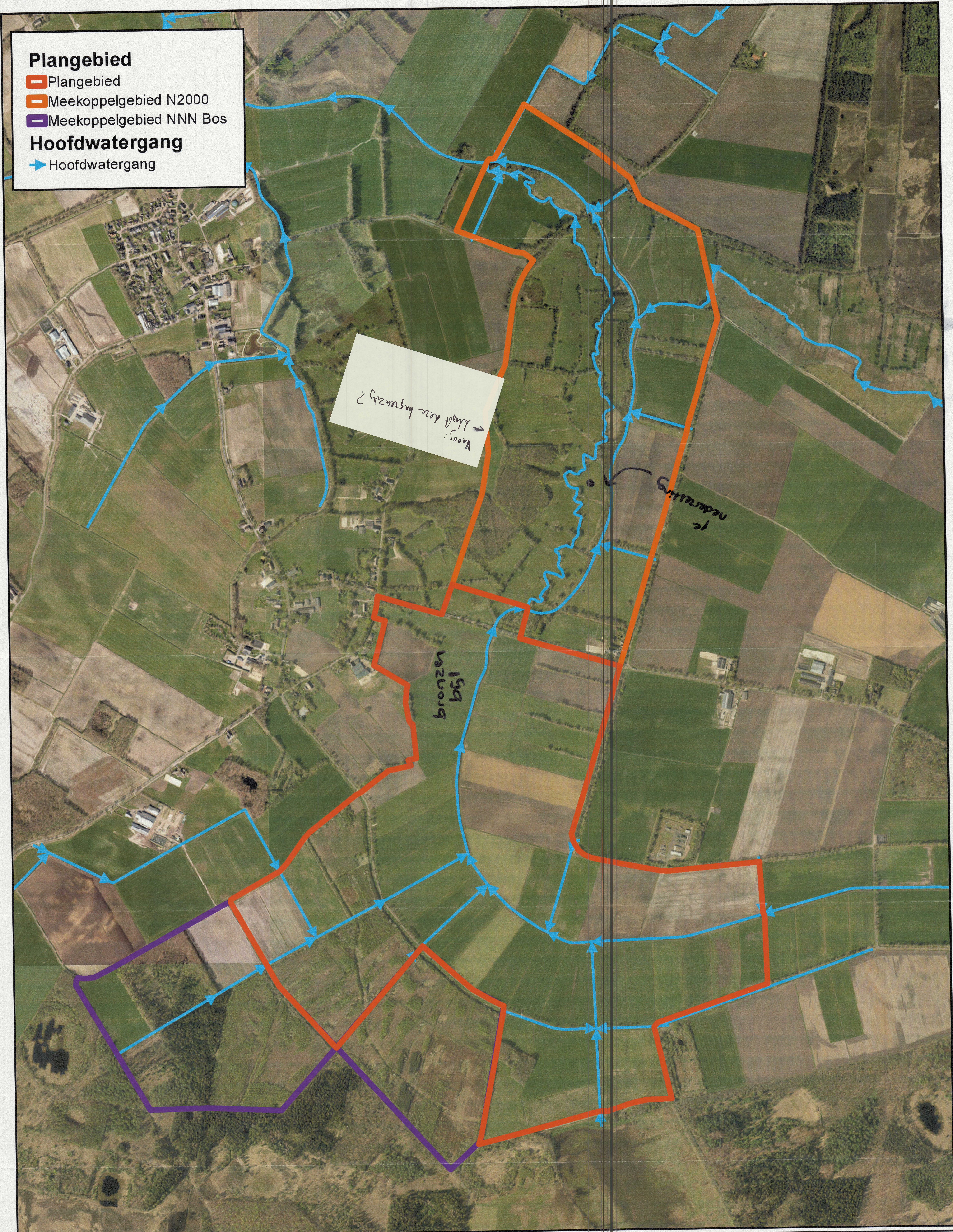
- GROEN**
- Bestaande bomen
 - Bestaande lanen
 - Bestaande houtwallen
 - Bestaande stroeten
 - Bestaand bos
 - Natura 2000
- ICONEN**
- Vismigratie
 - Drooglegging
 - Dam
 - Dassenburcht
- ONDERGROND**
- Beekdal
 - Oude woeste gronden
 - Randen beekdal
 - Pingoruïne
- WATERSYSTEEM**
- Leggerwatergang
 - Sloot
 - Stuw
 - Brug
 - Duiker
 - Oppervlaktewater uit de BGT
 - Watergangen uit de BGT
- BELEEFBAARHEID**
- Uitkijkpunt landschap
 - Open ruimtes
 - Bestaande route
- GRENZEN**
- Plangebied
 - Meekoppellans

Plangebied

- Plangebied
- Meekoppelgebied N2000
- Meekoppelgebied NNN Bos

Hoofdwaterring

- Hoofdwaterring



OPMERKINGEN:
Klopt deze begrenzing?
1e nederzetting
Bronzen bijl


**WATERSCHAP
Hunze en Aa's**

Aquapark 5
9641 PJ VEENDAM
tel: (0598)-693800
fax: (0598)-693893
waterschap@hunzeenaas.nl



Plangebied Amerdiep Luchtfoto

0 100 200 400 600 Meters

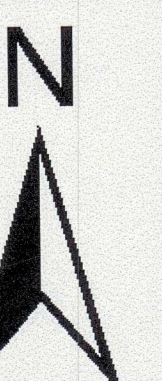
Schaal: 1:16.795

Topografische ondergrond: ©Topografische Dienst Kadaster

Datum: XX-XX-XXXX

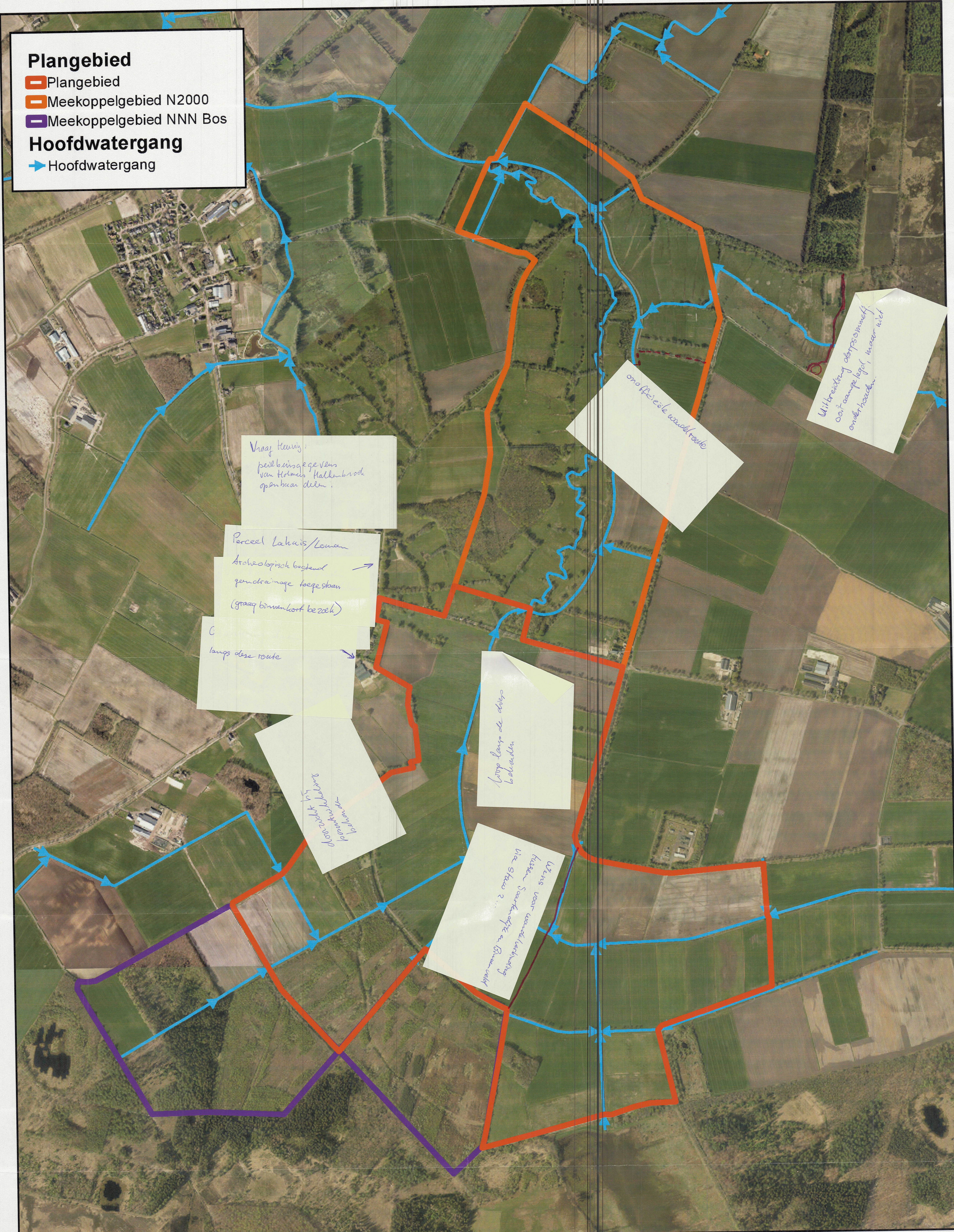
Formaat: **A4**

Get: _____



Plangebied

- ▭ Plangebied
 - ▭ Meekoppelgebied N2000
 - ▭ Meekoppelgebied NNN Bos
- ### Hoofdwaterringang
- ➔ Hoofdwaterringang



Vraag kennis:
peil buisgegevens
van Holmes Halckenbroek
openbaar delen

Perceel Lahaais/Loman
Archeologisch bestemd
geen drainage toegestaan
(graag binnenkort bezoch)

langs deze route

Doorzicht bij
bosontwikkeling
behouden

Loop langs de diep
behouden

Wens voor wandelverbinding
tussen Soortendijk en Binnenveld
via stuw 2

onofficiële wandelroute

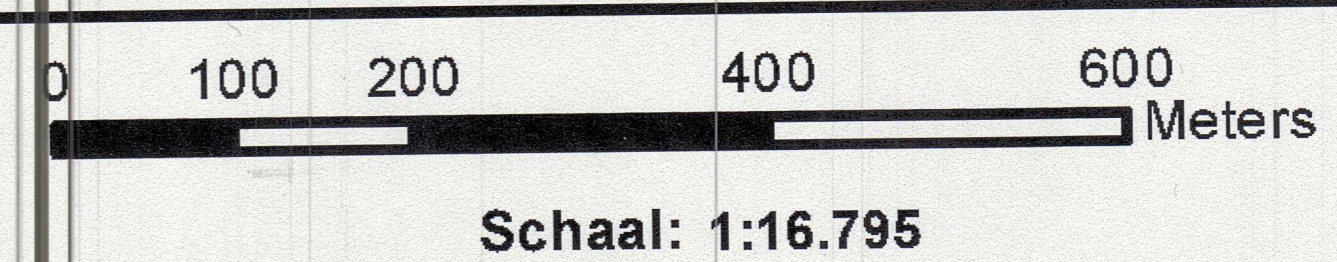
Uitbreiding dorpsommetje
ooit aangelegd, maar niet
onderhouden

OPMERKINGEN:
Uitbreiding dorpsommetje. Ooit aangelegd maar niet onderhouden.
Onofficiële wandelroute
Peilbuisgegevens van Holmes Halckenbroek openbaar delen.
Archeologisch bestemd, geen drainage toegestaan (graag binnenkort bezoch)
Veel natte omstandigheden in het dorp door ondiepe keileem.
Afwatering Amen langs deze route
Doorzicht bij bosontwikkeling behouden
Loop langs de diep behouden
Wens voor wandelverbinding tussen Soortendijk en Binnenveld via stuw?


**WATERSCHAP
Hunze en Aa's**
Aquapark 5
9641 PJ VEENDAM
tel: (0598)-693800
fax: (0598)-693893
waterschap@hunzeenaas.nl



Plangebied Amerdiep Luchtfoto



Topografische ondergrond: ©Topografische Dienst Kadaster

Datum: XX-XX-XXXX

Formaat: **A4**

Get.:

