

---

## Memo

<b>onderwerp</b>	Landschap en cultuurhistorie planvorming beekherstel Witterdiep	<b>datum</b>	15 april 2020
<b>bestemd voor</b>	Waterschap Hunze en Aa's	<b>referentie</b>	190601_M_RJK_0206
<b>ter attentie van</b>	Waterschap Hunze en Aa's Gemeente Assen Rijksvastgoedbedrijf	<b>projectnummer</b>	190601
<b>opgesteld door</b>	Ir. J. (Johan) de Putter		
<b>gecontroleerd door</b>	Richard Jansink		

---

## 1 Inleiding

In deze memo is een toelichting opgenomen van een beknopte landschapsbeschrijving en cultuurhistorische analyse voor de planvoorbereiding van Witterdiep. Allereerst wordt de ontstaansgeschiedenis van het landschap beschreven. Vervolgens worden de bestaande deels verdwenen en nog zichtbare landschappelijke en cultuurhistorische elementen beschreven. Tot slot wordt ingegaan op de landschappelijke cultuurhistorische aspecten in het ontwerp (VO januari 2020 en eindbeeld zoals gevisualiseerd in de vogelvluchtschets) waarbij is aangegeven welke cultuurhistorische waarden versterkt worden,

In deze memo worden zowel de maatregelen beschreven binnen het projectplan Waterwet en bestemmingsplanwijziging, als werkzaamheden in de toekomst (dempen van kavelsloten), als (reguliere) beheerwerkzaamheden zoals het kappen van opschot.

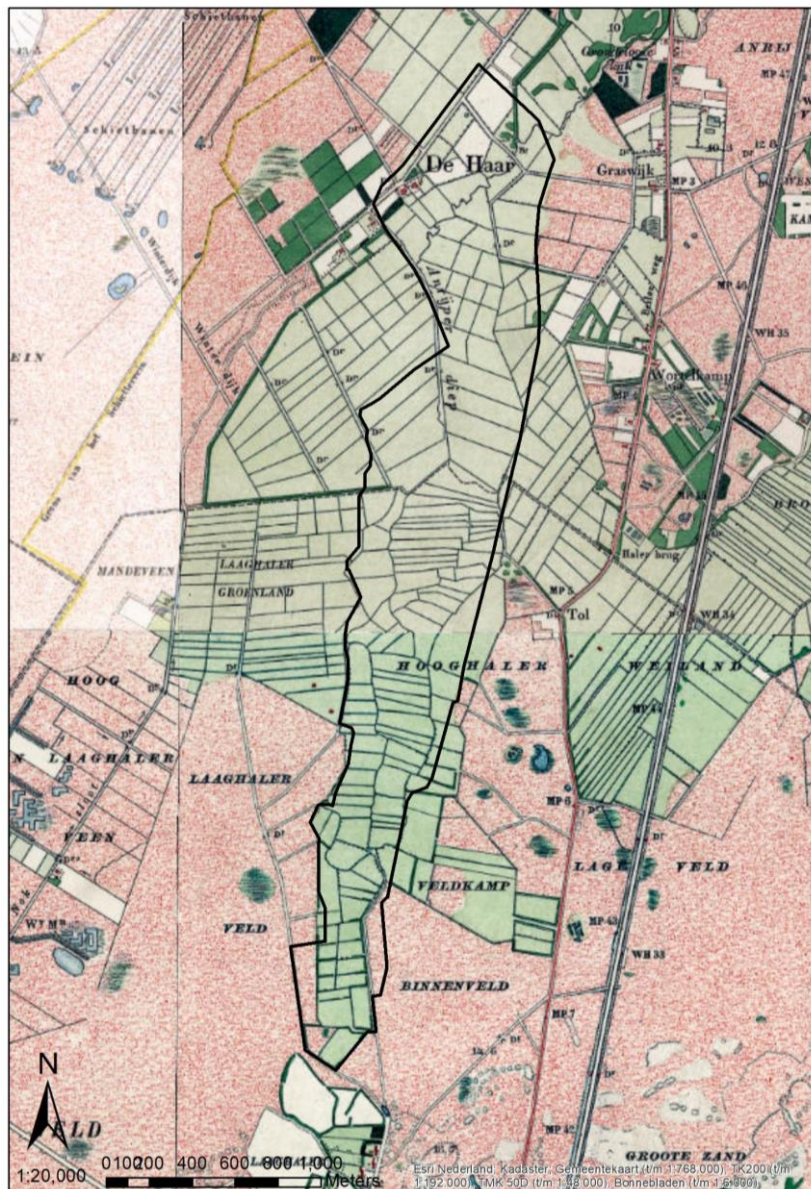
## 2 landschappelijke en cultuurhistorische waarden

### 2.1 Natuurlijk landschap:

- Pingoruïnes: Een pingo is een heuvel in het landschap waaronder zich een ijslens bevindt. Een pingoruïne is een restant hiervan. De kenmerken zijn: ronde vorm, wallen aan de buitenzijde (afgegleden grond) op locaties waar kwel door de permafrost kon komen. Veengroei aan de binnenzijde. Diepte: enkele tot tientallen meters diep. In het plangebied zijn twee pingo-ruïnes aanwezig.
- Micro-reliëf. Het dal van het Witterdiep is ingesneden in het omringende maaiveld van het Drents Friese plateau. Het gebied is nog herkenbaar als dal. De dalrand is hier en daar nog zichtbaar
- Veen: In het middendeel van het beekdal was een doorstroommoeras aanwezig met diffuse afstroming. In het Holoceen is hier veen gaan groeien.

## 2.2 Agrarische cultuurlandschap:

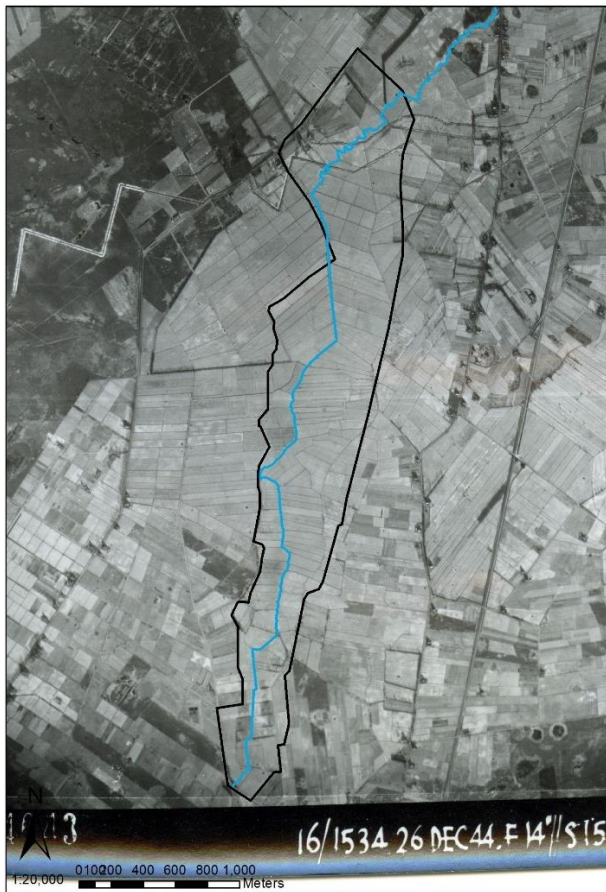
- Open esdorpenlandschap is nog aanwezig met de drie kenmerkende functies: essen / velden/ groenlanden.
- Toponiemen in en om het plangebied: Laaghaler Esch in het zuiden, Laaghalerveld, Laaghaler Groenland, Hooghaler weiland, Veldkamp,
- Gehucht de Haar in de bocht van de huidige Eijsinkweg: een kamp (éénmans)
- Anrijperdiep is een historische naam van het Witterdiep (naast het Anrijperveld, bovenstreams van Anrijp gelegen)
- Onregelmatige blokverkaveling
- Bovenloop: Ongericht kamertjeslandschap met kenmerkende insteekwallen
- Middenloop: volledig open groenland (voormalig doorstroommoerasgebied)
- Benedenloop: open beekdal met slingerende, niet actief-meanderende loop (het proces van diagonale aggradatie), deels bos(aanplant) en houtwallen



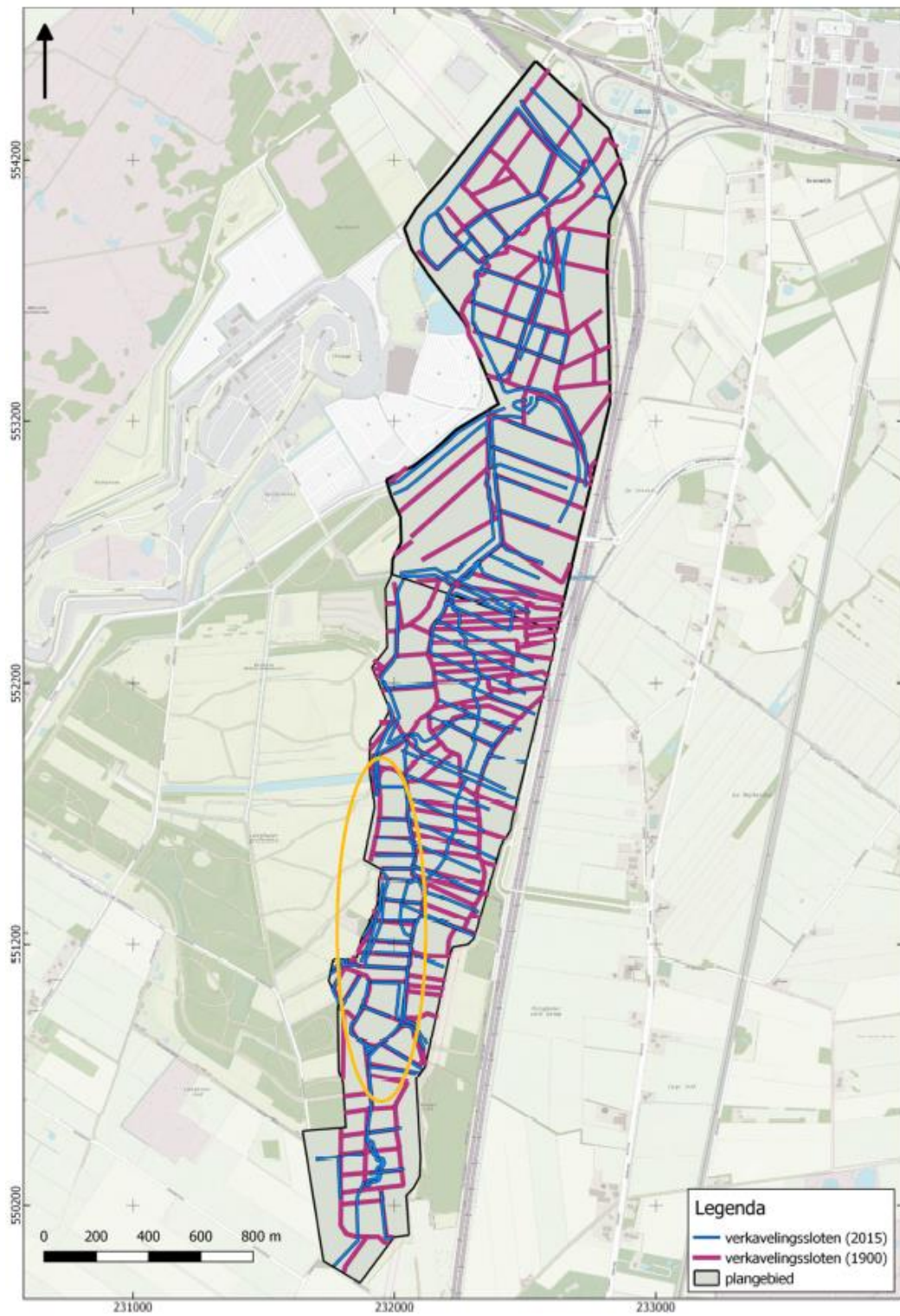
Figuur 1 Historische topografische kaart 1900. Bron: kadaster

### 2.3 Ontwikkelingen vanaf WOII

- Tankgracht en loopgraven doorsnijden het beekdal ter hoogte van buurtschap De Haar. In het plangebied is dit een verdwenen relict. In het Witterveld zijn relictten van de tankgracht en loopgraven uit WOII nog aanwezig, zie lit. 2 NGE onderzoek Witten en De Haar. Met de aanleg van de waterberging wordt de loopgraaf doorsneden en kunnen sporen in het bodemarchief hiervan worden teruggevonden.
- TT circuit. Vanaf 1926 Straatracen. Na WOII Aanleg van het circuit
- Tot de jaren 70-80 van de 20e eeuw: Oude TT circuit bocht
- Uitbreiding evenementen- en parkeerterrein bij het TT-circuit
- Infrastructuur: A28, hoogspanningsleidingen, aardgasleiding
- Verkeerspark Assen (in vervallen staat)
- Defensiefunctie vanaf de jaren 70 en 80 (Koude Oorlog): dit terrein is verworven voor defensie oefendoeleinden om te kunnen oefenen in natte terreinen zoals die in Oost Europa veel voorkomen. Dit is naar verluid het enige beekdal van Nederland in gebruik door defensie
- Zanddepots bedoeld voor landbouwkundige verbeteringen en/of militair gebruik in het beekdal
- Bebossing rondom het defensie terrein (afscherming van publiek voor militaire oefeningen)
- Bebossing dalrand en zanddepots gemeente Assen rondom het knooppunt Assen Zuid
- Natuurinrichting begin 21e eeuw: nieuwe loop op een niet-historische locatie van het Witterdiep en houtwalherstel (wallen en bomenaanplant).



Figuur 2 Historische luchtfoto RAF 1944 van het plangebied met de historische loop van het Witterdiep. Bron: NGE onderzoek. lit. 2. Ook is de tankgracht (linksboven) en loopgraaf als zwarte lijn in het beekdal bovenin te zien.



Figuur 3 Verkavelingen in 1900 en 2015. Bron: Laagland Archeologierapport 324

#### **2.4 Conclusies analyse landschap en cultuurhistorie:**

Het beekdal vormt nog steeds een landschappelijk eenheid als dal met veelal bebossing en infrastructuur op de flanken. De openheid van het oude agrarisch landschap is weliswaar aangetast door 20e -eeuwse ontwikkelingen maar het gebied heeft al met al nog een hoge historische gaafheid qua cultuurlandschap.

Wat opvalt is het volgende:

- Het slotenpatroon is in de 20e eeuw gewijzigd. Een deel van het slotenpatroon is oud in het zuidwesten van het plangebied (zie figuur 3).
- De oude wegenstructuur slechts beperkt aanwezig
- Dalrandbeplanting met de voor het Drentsche Aa systeem karakteristiek insteekwallen zijn (nog) deels aanwezig of recent hersteld
- De beek is met cultuurtechnische werken en later door natuurherstel verlegd. Delen ervan zijn oud maar het profiel is hier wel gewijzigd
- Relicten uit WOII zijn in het plangebied niet meer zichtbaar

### 3 Landschap en cultuurhistorie in het plan

#### 3.1 Landschappelijke en cultuurhistorische aspecten

De volgende landschappelijke en cultuurhistorische aspecten zijn in het plan opgenomen:

- Waar mogelijk gebaseerd op de oude loop van het Witterdiep (zie paragraaf 3.3)
- Afwijking van de oude loop ter hoogte van de Haar (i.v.m. ligging parkeerterreinen TT circuit en de weg)
- Een zo natuurlijk mogelijk functionerende beek. kunstmatige objecten zoveel mogelijk verwijderen zoals dit hoort bij een natuurlijke, maar ook de historische beek
- herstel zichtbaarheid insteekwallen in brongebied door het vrijkappen van hiertussen gegroeid opschot (beheer)
- het vrijmaken van zichtlijnen vanaf de Laaghaler Esch en de A28
- behoud van houtwallen en reliëf op de beekdalflank en dwars daarop
- Nieuwe zandweg ingepast in het landschap op de dalrand en loodrecht daarop (direct naast de houtwal) met een voorde
- Behoud van het open landschap in de middenloop
- Deels volgen oude tracé benedenloop. Deels open beekdal
- Kavelsloten dempen, verondiepen / afdammen / verlanden => Alleen de gegraven sloten uit de 20e eeuw, uiteraard met inachtneming van bestaande flora en fauna
- Historische verkavelingspatroon blijft nog altijd zichtbaar
- Niet natuurlijke ophogingen langs de beek die zijn gecreëerd bij de laatste aanpassingen van het Witterdiep rondom het jaar 2000 verwijderen.

#### 3.2 Overzicht landschappelijke en cultuurhistorische elementen:

Periode	Element	Staat	Omgang
Weichselien	Pingoruïnes	Niet/beperkt zichtbaar in het landschap	Niets doen
Holoceen	Veen	Grotendeels veraard veen	Vernatten (behoud wat er nog over is)
Prehistorie	Mesolithische en Neolithische vuursteenvindplaatsen	Gebied van hoge archeologische waarde	Herprofilering van de beekzone in het brongebied tot een vorm die past in dit gebied (ondiepe slenk op historische locatie, dempen vijvers) en zo min mogelijk conflicterend met de huidige archeologische waarden
Agrarisch cultuur-landschap	Historische loop Witterdiep	Grotendeels gedempt, beperkt zichtbaar (alleen door afwijkende vegetatie)	Reconstructie van de historische loop waar mogelijk
	Historisch kavelpatroon	Deels intact. Meest gaaf in deelgebied 2 ten westen van Witterdiep (zie Figuur 3)	Niets doen in meest gave deel met behoud van flora en fauna. Sloten laten verlanden

	Insteekwallen	Goede staat, zichtbaar. Lokaal dichtgegroeid met opschot	Actief behoud met beheer,;
20e eeuw	Ruilverkavelingssloten	Aanwezig	Dempen, verondiepen, afdammen en verlanden
	Loopgraaf / tankgracht WOII	Geen sporen op maaiveld. Mogelijk wel in de grond (waterberging)	Niets doen. Mogelijk tijdelijk zichtbaar tijdens graafwerkzaamheden.
	De Haar, voormalig circuit	Oude bocht in de weg nog goed zichtbaar onderdeel van het circuit	Niets doen

Tabel 3.1 Landschappelijke en cultuurhistorische elementen per periode

### 3.3 Historische beekloop

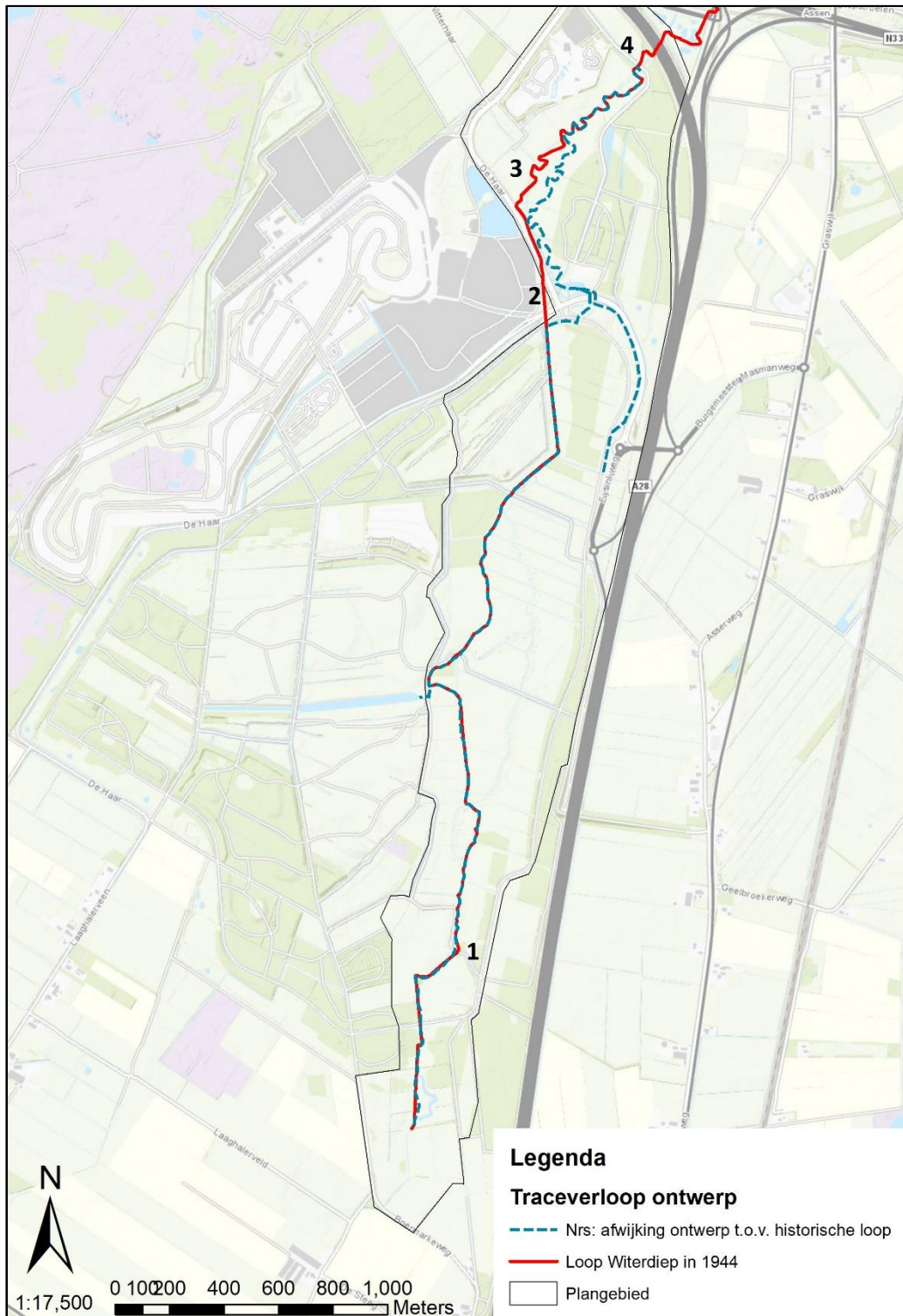
Waar mogelijk is de historische beekloop zo veel mogelijk gevolgd. De locatie is gebaseerd op een georeferencierte RAF Luchtfoto uit 1944 (bron: NGE onderzoek lit. 2) en actuele kadastrale grenzen. Dit levert een kaartbeeld op met afwijkingen ten opzichte van de historische beekloop. De exacte locatie van de historische loop is met deze methode niet zeer nauwkeurig te herleiden. Aangezien de afwijking van deze methode enkele meters bedraagt vallen kleine afwijkingen van enkele meters van het ontwerp tracé binnen de fouttolerantie van de reconstructie van de historische loop. Toch zijn er op enkele locaties afwijkingen in het tracé ten opzichte van de historische loop, zie Figuur 4. In Tabel 2 zijn de afwijkingen beschreven en gemotiveerd.

Tabel 2 Afwijkingen tracé historische beekloop

Nr	Afwijking	Motivatie
1	Kleine afwijking van de loop (maximaal enkele meters ten opzichte van de beekloop uit 1944)	Vanwege bestaande infrastructuur (zandbaan voor militair gebruik) is de huidige loop iets opgeschoven ten opzichte van de historische situatie 1944. De nieuwe loop wordt op deze locatie in geroerde grond licht slingerend aangelegd en doorkruist een nieuw aan te leggen voorde.
2	Tracé afwijking: nieuwe loop op de huidige locatie	Vanwege bestaande infrastructuur (De Haar, Eijsinkweg, TT-circuit) en om toekomstige ontwikkelingen niet onmogelijk te maken, kan het tracé de historische loop hier niet meer volgen. Wel is de oorspronkelijke bochtigheid van het proces van diagonale aggradatie overgenomen <sup>1</sup> .
3	Verschuiving historische loop	Vanwege bestaande functies (grasland met functie TT camping), was het niet mogelijk de oorspronkelijke loop te volgen en is nieuwe loop oostelijk van de historische loop gesitueerd met eenzelfde bochtigheid.
4	Kleine afwijking meanderbocht	Vanwege de waterberging is op deze locatie een knijpconstructie nodig en kon de historische loop niet gevolgd worden.

<sup>1</sup> Presentatie Jasper Candel Wageningen Universiteit. Van wetenschap naar praktische toepassing hydromorfologisch functioneren van beken op COP beken en rivieren, 2019





Figuur 4 Afwijking tracéverloop t.o.v. historische situatie

## 4 Conclusies CHS en landschap in het ontwerp:

- In het ontwerp staat behoud door ontwikkeling centraal:
  - Herstel oude loop Witterdiep waar mogelijk van voor de cultuurtechnische aanpassingen in de 20e eeuw gebaseerd op historische luchtfoto's en kadastrale grenzen
  - Waar dit niet mogelijk is op een andere locatie geïnspireerd door de vormtaal (deel van de waterberging langs de Haar)
  - Vernatting van het beekdal beschermt het bodemarchief en sluit aan bij het agrarisch landschap
  - Het beekdal zelf is moeilijker toegankelijk door nattere omstandigheden. De zandbanen behouden de functionaliteit en worden uitgebreid met voordes door de beek. De vernatting in het beekdal vormt geen belemmering voor het militair gebruik van het terrein en de toepassing van voordes stimuleert dit juist
  - De functie waterberging sluit aan bij het cultuurhistorisch gebruik van beekdalen.
- de leesbaarheid van het landschap wordt waar mogelijk verhoogd
  - zichtlijnen door het beekdal heen
  - Eén zichtlijn vanaf de rijksweg A28 om de herkenbaarheid als beekdal te vergroten
- Toekomstige stedelijke ontwikkelingen (zoals een Toeristisch Recreatieve Zone in deelgebied 4) dienen de landschappelijke kwaliteiten van het beekdal niet aan te tasten.

### Bronnen:

1. Laagland Archeologie Rapport 324 Archeologisch bureauonderzoek en cultuurhistorisch onderzoek Witterdiep – Hoofdpogave en Defensieopgave, Assen gemeente Assen (DR). januari 2020 Versie 2 (concept)
2. Historisch Vooronderzoek Niet Gesprongen Explosieven OT Baggelhuizen, SB Witten en OT De Haar RO-180058 versie 1.0 13 april 2018

### Bijlagen:

1. Vogelvlucht visualisatie beekherstel Witterdiep.

## Vogelvlucht inrichtingsplan Witterdiep - Drentsche Aa

