

Voorbeelden verschuiving hectares natuur (2018) naar ongebouwd (2019).

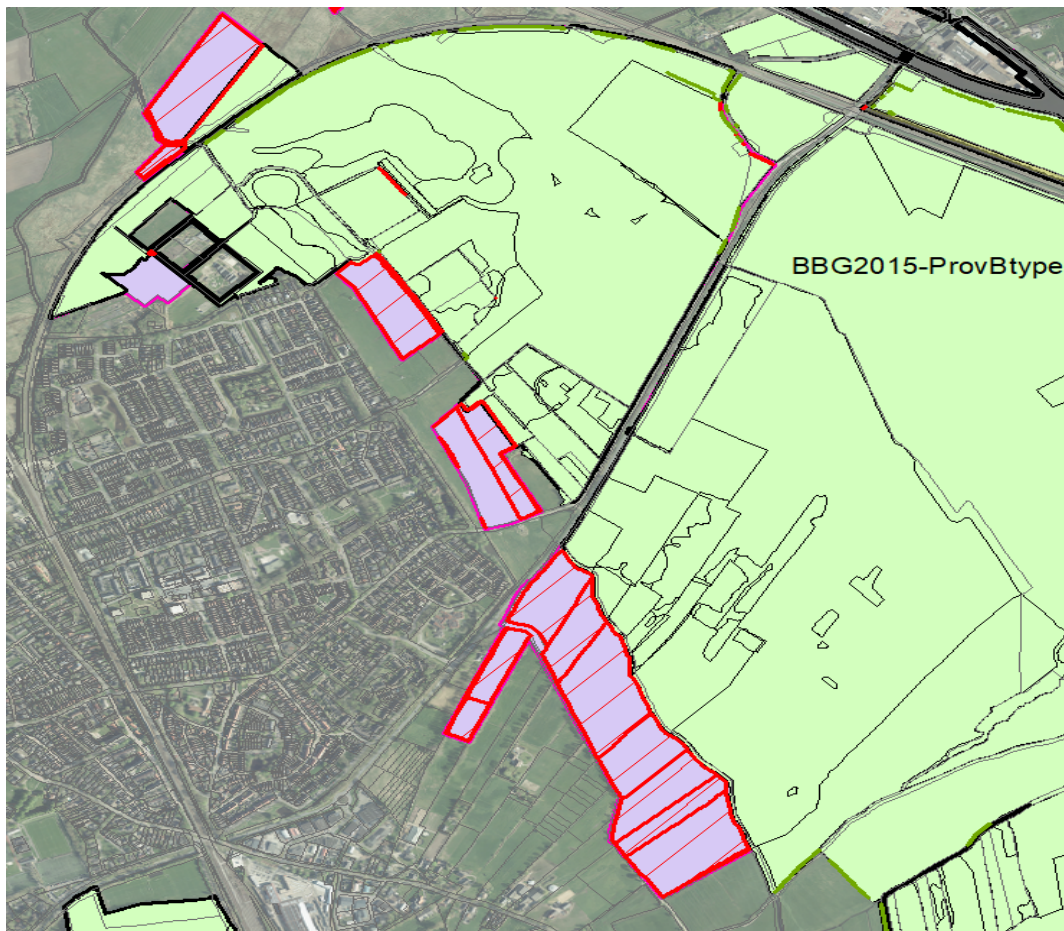
In de begroting 2020 is een verschuiving verwerkt van het aantal hectares natuur en ongebouwd. Per saldo daalt het aantal hectares natuur met 600. Vanuit de commissie VVSW is de vraag gesteld aan de hand van een paar voorbeelden deze verschuiving te illustreren.

Voor het bepalen van de hectares natuur maken we gebruik van geo-analyses vanuit meerdere bronnen. Deze bronnen combineren we om zodoende – vanuit diverse invalshoeken – te bepalen of er sprake is van natuur. Voorbeelden van deze bronnen zijn: CBS gegevens, het bestand Bodemgebruik (BBG), luchtfoto's, provinciale natuurbeheerkaarten en feitelijke opgave / gebruik van grond.

Ondanks het gebruik van diverse bronnen blijft het maken van de indeling in natuur “bureauwerk”. Hierdoor is het altijd mogelijk dat er op microniveau afwijkingen ontstaan. Als back-up is hiervoor het systeem van bezwaar en beroep beschikbaar.

Eerste voorbeeld

Hieronder is een groter gebied bij Haren te zien. In roze zijn percelen aangegeven die in 2018 nog onder de categorie natuur vielen en in 2019 zijn verschoven naar ongebouwd. De reden voor deze verschuiving is het hanteren van nieuwere gegevens van het BBG. Het BBG wordt periodiek vernieuwd. Op basis van de nieuwste gegevens veranderen deze percelen van “open nat en natuurlijk terrein” (= natuur) in “agrarisch grondgebruik” (= ongebouwd). Totaal gaat het in dit voorbeeld om 31 hectare.



Tweede voorbeeld

Tussen Zuidlaren en Zuidlaarderveen liggen deze percelen (totaal 6 hectare). Zowel in 2018 als in 2019 waren deze percelen volgens de natuurbeheerkaart van de provincie Groningen bedoeld voor de inrichting als natuurgebied. Dit rechtvaardigde voor beide jaren de kwalificatie natuur. Alleen is voor dit jaar door de eigenaar aangegeven dat de grond voor de teelt van mais gebruikt wordt. Om deze reden wordt de grond in 2019 aangeslagen tegen het tarief van ongebouwd. Vorig jaar werd de grond – volgens opgave – niet gebruikt voor de teelt van enig gewas en was daarom bedoeld voor de inrichting tot natuur. De Basisregistratie Regelpercelen gaf aan “Gras tijdelijk”.

