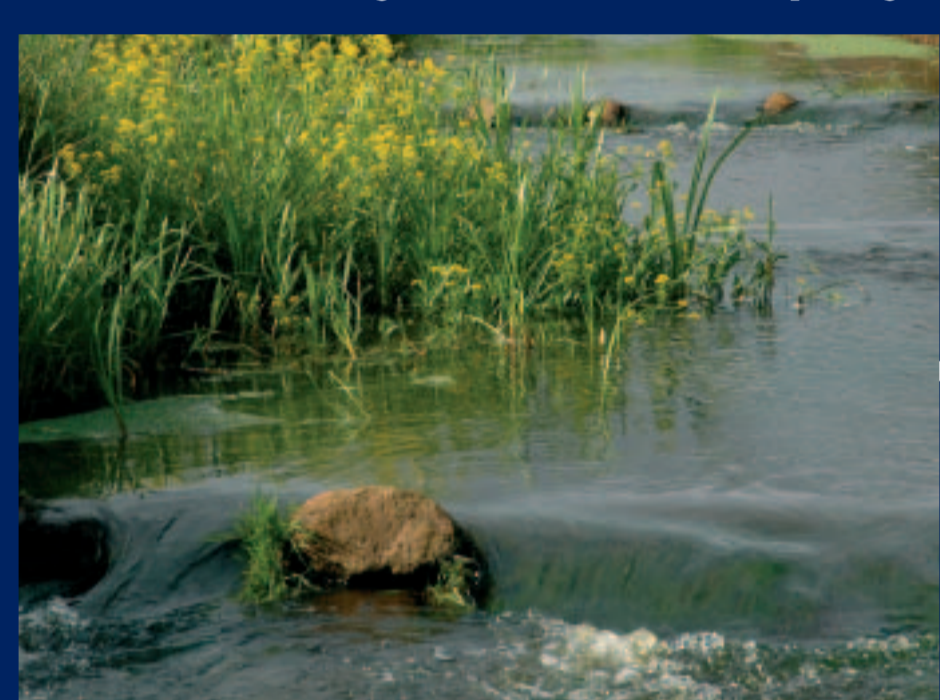


"Manshanden" gemaal vispassage bij gemaal Oude Aa.



Het waterschap onderzoekt welke vissen voorkomen in het water en welke vissen gebruik maken van de vispassages.



Stenen vispassage in de Drentsche Aa.



Deze oudste vispassage van Hunze en Aa's (rechts) wordt in de toekomst verbeterd, omdat niet alle vissoorten kunnen passeren.



Bij de spuisluizen van Nieuwe Statenzijl wordt met succes vriendelijke sluisbeheer uitgevoerd.



Driedoornige stekebaars profiteert van de vispassage bij Gemaal Rozema te Termunterzijl.



Deze stenen vispassage in de Ruiten Aa is om een stuw aangelegd.



Constructie van een vispassage in de Runde.

Vismigratie

	Mogelijk
	Niet optimaal
	Maatregelen in voorbereiding
	Niet mogelijk

Van Wad tot Aa

Waterschap geeft vissen ruim baan

Gezonde visstand

Bij een gezond watermilieu hoort een gezonde visstand. Vissen hebben een belangrijke rol in de voedselketen. Ze eten allerlei klein spul, van algen tot kreeftjes. Zelf staan ze op het menu van verschillende vogels, zoals de ijsvogel en de lepelaar. Als het slecht gaat met de visstand raakt het natuurlijke evenwicht in het water verstoord en verliezen vogels hun voedselbron. Daarom maakt waterschap Hunze en Aa's het de vissen graag naar de zin.

Van zout naar zoet

Een aantal vissoorten trekt vanuit de zoute Waddenzee naar zoete binnenwateren, zoals beken, sloten en kanalen. Het gaat om de driedoornige stekebaars, de paling, rivierprik en de spiering. De paling komt zelfs helemaal vanuit de Sargassoze (Zuid Amerika) om in het zoete binnenwater op te groeien. Uiteindelijk zwemmen de vissen weer terug naar zee.

Samen werken aan een betere visstand

Verbetering van de trekbaarheid en de leefomgeving van vissen is een verantwoordelijkheid voor meerdere organisaties. Het waterschap werkt samen met de Hengelsportfederatie Groningen-Drenthe, natuurbeschermingsorganisaties en de provincies Drenthe en Groningen. Door samenwerking worden maatregelen sneller en doeltreffender uitgevoerd. Internationaal wisselt het waterschap kennis en ervaring uit met partners uit Wales, Catalonië en Tsjechië in het project Community Rivers.

Een weg vol hindernissen

Om vanuit de Waddenzee de zoete binnenwateren te bereiken stuiten de vissen op sluisen, stuwen en gemalen. Bouwwerken die onmisbaar zijn om de inwoners te beschermen tegen hoog water, maar die voor vissen een niet te nemen barrière vormen. Om de vissen toch in staat te stellen hun paaien opgroeiplaatsen te bereiken, legt het waterschap vispassages aan bij gemalen en stuwen en beheert het sluisen op een visvriendelijke manier. Vissen worden zo geholpen bij het passeren van stuwen, sluisen en gemalen.

Goede leefomgeving

Het waterschap helpt de vissen niet alleen door de trek naar het zoete water mogelijk te maken. Het helpt de vissen ook tijdens hun verblijf in het zoete binnenwater. Dat doet het door:

- natuurvriendelijke oevers aan te leggen;

- beken weer natuurlijk te laten stromen en slingeren;
- voor schoon water te zorgen, door afvalwater te zuiveren en te controleren.

Bezoek eens een vispassage

Wilt u meer weten over vispassages of zelf eens zien hoe zo iets werkt? Kijk dan op www.hunzeenaas.nl, klik op de waterkaart en kies bij onderwerpen vismigratie. Door met de muis over de kaart te bewegen kunt u zien waar in het gebied vispassages of vistrappen zijn aangelegd. Door op een plaats te klikken kunt u er meer over lezen.

Waterschap Hunze en Aa's

Het waterschap zorgt in Oost-Groningen en Noordoost-Drenthe voor veilige zeedijken en kanaalkaden, voldoende en schoon oppervlaktewater en toegankelijke vaarwegen. Zo draagt het bij aan goed wonen, werken en recreëren.

www.hunzeenaas.nl

North East South West
INTERREG III C



WATERSCHAP
Hunze en Aa's

Aquapark 5, Veendam. Telefoon (0598) 693 800